

| >> 重要指數掃描 | | | | |
|-----------|-----------------|--------|--------|--------|
| 市場 | 指數 | 收盤 | 漲跌 | 漲跌幅 |
| ● 臺股 | 臺灣加權指數 | 10,781 | 23.66 | 0.22% |
| | 臺指期貨 | 10,768 | 34.00 | 0.32% |
| | 新台幣(TWD) | 31.26 | -0.02 | -0.07% |
| ● 陸股 | 中國A50指數 | 13,953 | 109.97 | 0.80% |
| | 中國A150指數 | 14,702 | 65 | 0.45% |
| | A50期貨 | 14,020 | 55 | 0.40% |
| | 人民幣(CNY) | 7.12 | -0.02 | -0.30% |
| ● 日股 | 日經225指數 | 21,200 | 113 | 0.54% |
| | 日圓(JPY) | 106.99 | 0.47 | 0.44% |
| ● 美股 | 美國道瓊指數 | 26,797 | 69.13 | 0.26% |
| | 費城半導體指數 | 1,568 | 2.13 | 0.14% |
| | 美元指數 | 98.39 | -0.02 | -0.02% |
| ● 債券 | 彭博巴克萊20年+美國公債指數 | 819.94 | 5.13 | 0.63% |
| | 彭博巴克萊1-5年全球高收益債 | 141.85 | 0.14 | 0.10% |

| >> 重要指數掃描 | | | | |
|-----------|------------------|---------|-------|-------|
| 市場 | 指數 | 收盤 | 漲跌 | 漲跌幅 |
| ● 低波 | 臺灣低波動股利精選30指數 | 5,907.4 | 20.84 | 0.36% |
| | 標普500低波高息指數 | 6,912.4 | 32 | 0.46% |
| ● 陸債 | 人民幣短期報酬 | 119.2 | 0.02 | 0.02% |
| | 中國5年期以上政策金融債 | 151.9 | 0.30 | 0.20% |
| ● 趨勢 | 納斯達克全球人工智慧及機器人指數 | 1,125.6 | 1.2 | 0.11% |
| | 臺韓科技指數 | 1,551.2 | 6.72 | 0.44% |

| >> 趨勢展望 | |
|----------|--|
| < 總經趨勢 > | 美國8月非農就業新增人數雖走緩，但平均時薪及每週工時皆有改善，失業率保持穩定，顯示勞動力市場雖受貿易緊張局勢及經濟不確定性影響但仍保持韌度，就業市場減緩幅度應不致太大。 |
| < 人工智慧 > | DeepMind發表OpenSpiel學習框架，可用於一般增強學習、搜尋等研究，並提供分析增強學習動態的工具及評估指標。產業長期趨勢佳，可利用指數化工具佈局。 |

| >> 國際股市觀察 | |
|-----------|---|
| < 亞股 > | 由券商股帶動走強，但市場情緒偏觀望，陸股收小紅；美中預期在10月初舉行會談，市場情緒樂觀，日股收小紅。 |
| < 美股 > | 雖然美國8月非農業就業人數不如預期，但鮑威爾表示將會採取行動維持經濟擴張，投資人預期未來將會再降息，美股收紅。 |
| < 歐股 > | 中國為了提振經濟，宣布調降銀行存款準備金率，緩解了投資人對歐美經濟數據不佳的擔憂，歐股收漲。 |

| >> 債、匯、商品評析 | |
|-------------|---|
| < 債市 > | 全球緊張局勢緩解，市場避險情緒降溫，國債及投資等級債價格下跌，高收益及新興市場債上漲。 |
| < 匯市 > | 全球緊張局勢緩解，市場避險情緒降溫，日圓走貶，歐洲地緣政治疑慮減緩，英鎊及歐元走升，帶動美元指數收貶，非美貨幣則普遍升值。 |
| < 商品 > | 全球緊張局勢緩解，加上美國原油庫存減少幅度大於預期，油價收漲。 |

日期：2019/09/09

>> 國泰精選ETF看板

| 代碼 | 名稱 | 收盤 | 漲跌幅 | 成交量(張) |
|--------|------------|-------|--------|--------|
| 00655L | 國泰中國A50正2 | 35.39 | -0.56% | 8,857 |
| 00852L | 國泰美國道瓊正2 | 15.75 | 0.45% | 1,693 |
| 00830 | 國泰費城半導體 | 15.25 | 0.99% | 1,651 |
| 00669R | 國泰美國道瓊反1 | 12.31 | -0.40% | 1,505 |
| 00636 | 國泰中國A50 | 21.92 | -0.41% | 1,347 |
| 00664R | 國泰臺灣加權反1 | 12.84 | -0.23% | 907 |
| 00737 | 國泰AI+ROBO | 22.04 | 0.36% | 549 |
| 00648R | 元大S&P500反1 | 12.07 | -0.08% | 401 |
| 00687B | 國泰20年美債 | 48.44 | -1.12% | 220 |
| 00656R | 國泰中國A50反1 | 10.85 | 0.18% | 215 |
| 00688L | 國泰20年美債正2 | 27.52 | -2.03% | 195 |
| 00799B | 國泰A級醫療債 | 45.81 | -0.91% | 172 |

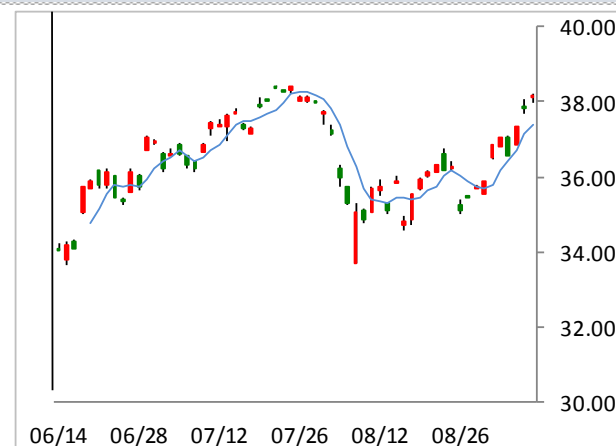
>> 國泰ETF全系列

請參考國泰投信ETF專區：(含3A人生大富翁)

<https://www.cathaysite.com.tw/funds/etf/estimate.aspx?fc=>


>> 焦點產品

00655L 國泰中國A50正2

00663L 國泰臺灣加權正2


>> 熱門產品

00737 國泰AI+Robo

00830 國泰費城半導體


注意：以上個股非為股票推薦之意，僅為示意參考，投資人須衡量自身之投資風險

本公司基金經金管會核准或同意生效，惟不表示本基金絕無風險。本公司以往之經理績效不保證本基金之最低投資收益；本公司除盡善良管理人之注意義務外，不負責本基金之盈虧，亦不保證最低之收益，投資人申購前應詳閱本基金公開說明書。投資人可向本公司及基金之銷售機構索取本基金之公開說明書或簡式公開說明書，或至本公司網站或公開資訊觀測站自行下載。本文提及之經濟走勢預測不必然代表本基金之績效，本基金投資風險請詳閱基金公開說明書。投資人交易前，應詳閱各基金公開說明書並確定已充分瞭解基金之風險及特性。另，投資地區含新興市場者，因其波動性與風險程度可能較高，且其政經情勢穩定度及匯率走勢亦可能使資產價值受不同程度影響。**基金掛牌日前（不含當日），經理公司不接受本基金受益權單位數之買回。**國泰富時中國A50基金、國泰富時中國A50單日正向2倍基金、國泰富時中國A50單日反向1倍基金、國泰富時人民幣短期報酬ETF基金（本基金不適用免徵證券交易稅）、國泰富時中國A150 ETF基金及國泰富時中國5年期以上政策金融債券ETF基金投資地區包含大陸地區，可能因產業循環或非經濟因素導致價格劇烈波動，另由於大陸地區市場機制不如已開發市場健全且對外匯管制較嚴格，政經情勢或法規變動亦較大，可能對基金報酬產生直接或間接影響。國泰新興市場ETF基金投資地區包含新興市場，其波動性與風險程度可能較高，且其政經情勢穩定度及匯率走勢亦可能使資產價值受不同程度影響。國泰富時人民幣短期報酬ETF基金（本基金不適用免徵證券交易稅）考量貼近基金追蹤目標需要，輔以投資或運用可轉讓定存單、人民幣匯率期貨等標的，不符合證券交易稅條例第二條之一第三項所列投資範圍，故不適用證券交易稅條例第二條之一第二項免徵證券交易稅。由於高收益債券之信用評等未達投資等級或未經信用評等，且對利率變動的敏感度甚高，故本基金可能會因利率上升、市場流動性下降，或債券發行機構違約不支付本金、利息或破產而蒙受虧損。本基金不適合無法承擔相關風險之投資人。**國泰彭博巴克萊優選1-5年美元高收益債券基金（本基金主要係投資於非投資等級之高風險債券）得投資於高收益債券：**（1）根據本基金之投資策略與投資特色，本基金之風險及波動度較高，適合能承受較高風險之非保守型投資人。投資人投資以高收益債券為訴求之基金不宜占其投資組合過高之比重。（2）本基金以投資高收益債券為訴求，此類債券信用評等投資等級較低，甚至未經信用評等，證券價格亦因發行人實際與預期盈餘、管理階層變動、併購或因政治、經濟不穩定而增加其無法償付本金及利息的信用風險，特別是在於經濟景氣衰退期間，稍有不和消息，此類證券價格的波動可能較為劇烈。（3）本基金不投資符合美國Rule 144A規定之債券。國泰7-10年A等級金融產業債券基金、國泰15年期以上A等級科技產業債券基金及國泰15年期以上A等級公用事業產業債券基金為投資於標的指數之成分證券或因應標的指數複製策略所需，得投資高收益債券及符合美國Rule 144A規定之債券。高收益債券信用評等投資等級較低，甚至未經信用評等，證券價格亦因發行人實際與預期盈餘、管理階層變動、併購或因政治、經濟不穩定而增加其無法償付本金及利息的信用風險，特別是在於經濟景氣衰退期間，稍有不和消息，此類證券價格的波動可能較為劇烈；符合美國Rule 144A規定之債券，該類債券屬於私募性質，較可能發生流動性不足，財務訊息揭露不完整或因價格不透明導致波動性較大的風險。國泰15年期以上A等級醫療保健產業債券基金及國泰中國企業7年期以上美元A級債券基金為投資於標的指數之成分證券或因應標的指數複製策略所需，得投資符合美國Rule 144A規定之債券。符合美國Rule 144A規定之債券，該類債券屬於私募性質，較可能發生流動性不足，財務訊息揭露不完整或因價格不透明導致波動性較大的風險。國泰富時日本單日正向2倍基金及國泰富時日本單日反向1倍基金係以日經225期貨為主要追蹤富時日本單日正向2倍指數或反向1倍指數之工具，經理公司將對因此所產生之基差進行相關控管，相關風險及控管措施，請詳見基金公開說明書。**槓桿型ETF及反向型ETF（國泰富時中國A50單日正向2倍基金、國泰富時中國A50單日反向1倍基金、國泰富時日本單日正向2倍基金、國泰富時日本單日反向1倍基金、國泰臺灣加權指數單日正向2倍基金、國泰臺灣加權指數單日反向1倍基金、國泰道瓊工業平均指數單日正向2倍基金、國泰道瓊工業平均指數單日反向1倍基金、國泰彭博巴克萊20年期（以上）美國公債指數單日正向2倍基金及國泰彭博巴克萊20年期（以上）美國公債指數單日反向1倍基金）**特別注意事項：投資人於基金成立日（不含當日）前參與申購所買入的基金每受益權單位之發行價格，不等同於基金掛牌之價格，參與申購投資人需自行承擔基金成立日起自掛牌日止期間之基金淨資產價格波動所產生折溢價風險。基金受益憑證掛牌後之買賣成交價格應依臺灣證券交易所所有關規定辦理。各基金以追蹤標的指數或標的指數的正向2倍或反向1倍之表現為目標，除投資績效將受所追蹤之標的指數走勢牽動外，但投資標的流動性、投資地區政經情勢、匯率及法規變動與證券相關商品與現貨資產之正逆價差等亦可能造成基金淨資產價值之變動或與目標表現偏離之情況。此外，國泰彭博巴克萊20年期（以上）美國公債指數基金、國泰彭博巴克萊20年期（以上）美國公債指數單日正向2倍基金及國泰彭博巴克萊20年期（以上）美國公債指數單日反向1倍基金因投資標的包含相關債券，利率變動風險可能影響債券之價格及其流動性。投資人宜特別注意前述各項風險。有關基金應負擔之費用，包括每日進行部位調整產生之交易價格差異與交易費用及基金其他必要之費用（如：經理費、保管費等），將影響基金追蹤表現，並已揭露於基金之公開說明書中，投資人可至公開資訊觀測站中查詢。除專業機構投資人外，首次買賣槓桿或反向指數股票型基金受益憑證者，應符合臺灣證券交易所股份有限公司規定之投資人適格條件：（1）已開立信用交易帳戶；（2）最近一年內委託買賣認購（售）權證成交達十筆（含）以上；（3）最近一年內委託買賣臺灣期貨交易所上市之期貨交易契約成交達十筆（含）以上；（4）有槓桿、反向指數股票型基金受益憑證，或槓桿、反向指數股票型期貨信託基金受益憑證買進成交紀錄；並簽具風險預告書。（1）策略、特性及追蹤標的指數之方式：國泰富時中國A50單日正向2倍基金、國泰富時中國A50單日反向1倍基金、國泰富時日本單日正向2倍基金、國泰富時日本單日反向1倍基金、國泰臺灣加權指數單日正向2倍基金、國泰臺灣加權指數單日反向1倍基金、國泰道瓊工業平均指數單日正向2倍基金、國泰道瓊工業平均指數單日反向1倍基金、國泰彭博巴克萊20年期（以上）美國公債指數單日正向2倍基金及國泰彭博巴克萊20年期（以上）美國公債指數單日反向1倍基金係採用指數化策略，自掛牌日起分別以追蹤富時中國A50指數單日正向2倍報酬表現、富時中國A50指數單日反向1倍報酬表現、富時日本單日正向2倍指數

績效表現、富時日本單日反向1倍指數績效表現、臺灣證券交易所發行量加權股價日報酬正向兩倍指數績效表現、臺灣證券交易所發行量加權股價日報酬反向一倍指數績效表現、道瓊斯工業平均單日正向2倍指數績效表現、道瓊斯工業平均單日反向指數績效表現、彭博巴克萊20年期（以上）美國公債單日正向2倍指數績效表現及彭博巴克萊20年期（以上）美國公債單日反向1倍指數績效表現為目標，將每日調整投資組合，使國泰富時中國A50單日正向2倍基金、國泰富時日本單日正向2倍基金、國泰臺灣加權指數單日正向2倍基金、國泰道瓊工業平均指數單日正向2倍基金及國泰彭博巴克萊20年期（以上）美國公債指數單日正向2倍基金整體正向曝險部位貼近基金淨資產價值200%；國泰富時中國A50單日反向1倍基金、國泰富時日本單日反向1倍基金、國泰臺灣加權指數單日反向1倍基金、國泰道瓊工業平均指數單日反向1倍基金及國泰彭博巴克萊20年期（以上）美國公債指數單日反向1倍基金整體反向曝險部位貼近基金淨資產價值100%。另外國泰富時日本單日正向2倍基金及國泰富時日本單日反向1倍基金將從事換匯、遠期外匯、換匯換利交易或新臺幣對外幣間匯率選擇權交易、外幣間匯率避險（Proxy Basket Hedge）（含匯率、遠期外匯、換匯換利交易及匯率選擇權等）或其他經金管會核准之匯率避險工具，以規避資產組合中外幣兌新臺幣之曝險。

（2）國泰富時中國A50單日正向2倍基金、國泰富時中國A50單日反向1倍基金、國泰富時日本單日正向2倍基金、國泰富時日本單日反向1倍基金、國泰道瓊工業平均指數單日正向2倍基金、國泰道瓊工業平均指數單日反向1倍基金、國泰彭博巴克萊20年期（以上）美國公債指數單日正向2倍基金及國泰彭博巴克萊20年期（以上）美國公債指數單日反向1倍基金之正向或反向倍數之報酬率，僅限於單日，但前述基金可能因為每日調整投資組合、持有之證券及證券相關商品價格反應不一致、期貨價差變動、匯率變動、指數除息等因素而影響基金單日報酬偏離標的指數或標的指數之單日正向2倍或反向1倍報酬。國泰臺灣加權指數單日正向2倍基金、國泰臺灣加權指數單日反向1倍基金之正向或反向倍數之報酬率，僅限於單日，但前述基金可能因為每日調整投資組合、持有之證券及證券相關商品價格反應不一致、期貨價差變動、指數除息等因素而影響基金單日報酬偏離標的指數報酬率。（3）國泰富時中國A50單日正向2倍基金、國泰富時中國A50單日反向1倍基金、國泰富時日本單日正向2倍基金、國泰富時日本單日反向1倍基金、國泰臺灣加權指數單日正向2倍基金、國泰臺灣加權指數單日反向1倍基金、國泰道瓊工業平均指數單日正向2倍基金、國泰道瓊工業平均指數單日反向1倍基金、國泰彭博巴克萊20年期（以上）美國公債指數單日正向2倍基金及國泰彭博巴克萊20年期（以上）美國公債指數單日反向1倍基金為策略交易型產品，不適合長期持有，僅符合適格條件之投資人始得交易。（4）國泰富時中國A50單日正向2倍基金、國泰富時中國A50單日反向1倍基金、國泰富時日本單日正向2倍基金、國泰富時日本單日反向1倍基金、國泰臺灣加權指數單日正向2倍基金、國泰臺灣加權指數單日反向1倍基金、國泰道瓊工業平均指數單日正向2倍基金、國泰道瓊工業平均指數單日反向1倍基金、國泰彭博巴克萊20年期（以上）美國公債指數單日正向2倍基金及國泰彭博巴克萊20年期（以上）美國公債指數單日反向1倍基金具有槓桿或反向風險，其投資盈虧深受市場波動與複利效果影響，與傳統指數股票型基金不同。前述基金不適合追求長期投資且不熟悉前述基金以追求單日報酬為投資目標之投資人。（5）國泰富時中國A50單日正向2倍基金及國泰富時中國A50單日反向1倍基金累積報酬率可能會偏離同期間富時中國A50指數相對應正向倍數或反向倍數之累積報酬。國泰富時日本單日正向2倍基金及國泰富時日本單日反向1倍基金累積報酬率可能會偏離同期間富時日本指數相對應正向倍數或反向倍數之累積報酬。國泰臺灣加權指數單日正向2倍基金及國泰臺灣加權指數單日反向1倍基金累積報酬率可能會偏離同期間標的指數之累積報酬，標的指數累積報酬亦可能會與臺灣證券交易所發行量加權股價指數累積報酬之相對應正向倍數或反向倍數產生偏離。國泰道瓊工業平均指數單日正向2倍基金及國泰道瓊工業平均指數單日反向1倍基金累積報酬率可能會偏離同期間道瓊斯工業平均指數相對應正向倍數或反向倍數之累積報酬。國泰彭博巴克萊20年期（以上）美國公債指數單日正向

富富時中國 A50 指數 / 富時日本指數 / 壹股加權指數 / 道瓊斯工業平均指數 / 彭博巴克萊 20+年美國公債指數第一天漲 5%，第二天漲 5%

| 項目 | 2 天總計報酬率 | |
|--|----------|------|
| A50 指數 / 富時日本指數 / 壹股加權指數 / 道瓊斯工業平均指數 / 彭博巴克萊 20+年美國公債指數 | 10.25% | 10% |
| A50 單日正向 2 倍報酬 / 富時日本單日正向 2 倍指數 / 壹指日報酬兩倍指數 / 道瓊斯工業平均單日正向 2 倍指數 / 彭博巴克萊 20+年美國公債單日正向 2 倍指數 | 21% | 20% |
| A50 單日反向 1 倍報酬 / 富時日本單日反向 1 倍指數 / 壹指反向 1 倍指數 / 道瓊單日反向指數 / 彭博巴克萊 20+年美國公債單日反向 1 倍指數 | -9.75% | -10% |

富富時中國 A50 指數 / 富時日本指數 / 壹股加權指數 / 道瓊斯工業平均指數 / 彭博巴克萊 20+年美國公債指數第一天漲 5%，第二天跌 5%

| 項目 | 2 天總計報酬率 | |
|--|----------|----|
| A50 指數 / 富時日本指數 / 壹股加權指數 / 道瓊斯工業平均指數 / 彭博巴克萊 20+年美國公債指數 | -0.25% | 0% |
| A50 單日正向 2 倍報酬 / 富時日本單日正向 2 倍指數 / 壹指日報酬兩倍指數 / 道瓊斯工業平均單日正向 2 倍指數 / 彭博巴克萊 20+年美國公債單日正向 2 倍指數 | -1% | 0% |
| A50 單日反向 1 倍報酬 / 富時日本單日反向 1 倍指數 / 壹指反向 1 倍指數 / 道瓊單日反向指數 / 彭博巴克萊 20+年美國公債單日反向 1 倍指數 | -0.25% | 0% |

2倍基金及國泰彭博巴克萊20年期（以上）美國公債指數單日反向1倍基金之累積報酬率可能會偏離同期間彭博巴克萊20+年美國公債指數相對應正向倍數或反向倍數之累積報酬。關於複利效果釋例說明如下，詳細釋例請見各基金公開說明書。

「富時中國A50指數」、「富時日本單日正向2倍指數」及「富時日本單日反向1倍指數」(「指數」)中之所有權利均歸富時國際有限公司(「富時集團」)所有。指數資料來源為富時國際有限公司(「富時集團」)© FTSE 2015。「FTSE®」為倫敦證券交易所集團公司之商標，由富時集團依據授權使用。富時指數及/或富時評等之所有權利均歸富時集團及/或其授權方所有。富時集團及其授權方拒絕任何人承擔因富時指數及/或富時評等或其中之資料之錯誤或疏漏所導致之任何責任。未經富時集團之事前書面同意，不得散佈富時資料。國泰富時中國A50基金、國泰富時中國A50單日正向2倍基金、國泰富時中國A50單日反向1倍基金、國泰富時日本單日正向2倍基金及國泰富時日本單日反向1倍基金(「基金」)由國泰投信獨家開發。該指數由富時集團或其代理機構計算。富時集團及其授權方與「基金」無關，亦不對「基金」進行贊助、提供建議、推薦、認可或推廣，也拒絕對任何人承擔因使用、信賴指數或指數中的任何錯誤，或投資於或經營「基金」所導致的任何責任。富時集團不會對於「基金」所獲得之結果或該指數用於國泰投信所表述之相關目的作出任何聲明、預測、保證或陳述。國泰富時新興市場基金(統稱「基金」)全權由經理公司開發。基金與倫敦證券交易所集團公司及其旗下企業(統稱"LESE Group")之間沒有聯繫，也並非受其保證、背書、出售或推廣。FTSE Russell是LESE Group公司之商號。富時新興市場(納入A股)指數(統稱「指數」)的全部權利屬LESE Group旗下持有該指數之公司所有。"FTSE®"、"Russell®"、"FTSE Russell®"均為LESE Group之商標，並由其他LESE Group旗下公司根據授權使用。指數由FTSE International Limited、FTSE Fixed Income, LLC或其關係企業、代理人、合作夥伴計算或代其計算。LESE Group概不就(a)使用、依賴指數資料或任何與指數相關之錯誤或(b)本基金之投資或營運對任何人士負法律責任。LESE Group概不就本基金所取得的業績或經理公司提出的指數適合性作出聲明、預測、保證或陳述。國泰富時中國A150ETF基金及國泰中國企業7年期以上美元A級債券基金(「基金」)皆由國泰投信開發。基金與倫敦證券交易所集團公司及其旗下企業(統稱"LESE Group")之間沒有關聯，亦未由其贊助、背書、銷售或推廣。FTSE Russell是LESE Group公司旗下之企業名稱。富時中國A150指數及富時中國美元投資級(A-以上)債券7年期以上精選指數(「指數」)的全部權利皆歸屬於擁有指數之LESE Group旗下公司所有。"FTSE®"、"Russell®"、"FTSE Russell®"、"MTS®"、"FTSE TMX®"、"FTSE4Good®"、"ICB®"、"The Yield Book®"均為相關LESE Group公司之商標，並由其他LESE Group旗下公司根據授權使用。指數由FTSE International Limited或其關係企業、代理人、合作夥伴計算或代為之。LESE Group概不就(a)使用、依賴或任何與指數相關之錯誤或(b)基金之投資或營運所致之責任，對任何人負責。LESE Group概不就基金所獲得之結果或國泰投信提出之指數適合性作出聲明、預測、保證或陳述。與富時中國國債及政策性銀行債券0-1年精選指數(下稱「本約標的指數」)相關的所有權利皆歸屬於FTSE Fixed Income LLC(下稱「FTSE」)。「FTSE®」係屬London Stock Exchange Group companies所擁有之商標，並經授權由FTSE使用。國泰富時人民幣短期報酬ETF基金(本基金不適用免徵證券交易稅)(下稱「本基金」)係由國泰投信獨力開發。各該標的指數係由FTSE或其代理人所計算。FTSE及其授權人與本基金無關，FTSE及其授權人未贊助、建議、推薦、認可或推廣本基金，就下列情事所衍生者，FTSE及其授權人對任何人概不負責：(a)使用、信賴本約標的指數，或本約標的指數發生任何錯誤，或(b)投資或運作本基金。國泰投信就基金所得之成果或使用本約標的指數是否合於被授權人之需求，FTSE概不作任何主張、預測、保證或聲明。與富時中國政策性銀行債5年期以上指數相關的所有權利皆歸屬於FTSE Fixed Income LLC(下稱「FTSE」)。「FTSE®」係屬London Stock Exchange Group companies所擁有之商標，並經授權由FTSE使用。國泰富時中國5年期以上政策金融債券ETF基金(下稱「本基金」)係由國泰投信獨力開發。各該標的指數係由FTSE或其代理人所計算。FTSE及其授權人與本基金無關，FTSE及其授權人未贊助、建議、推薦、認可或推廣本基金，就下列情事所衍生者，FTSE及其授權人對任何人概不負責：(a)使用、信賴本約標的指數，或本約標的指數發生任何錯誤，或(b)投資或運作本基金。國泰投信就基金所得之成果或使用本約標的指數是否合於被授權人之需求，FTSE概不作任何主張、預測、保證或聲明。「日經平均股價指數」(以下稱「本指數」)為日經日本經濟新聞社股份有限公司(以下稱「日經公司」)所研發並受著作權保護之商品。本指數包含著作權在內之智慧財產權，均由日經公司所保有。日經公司不負持續發布本指數之義務，且對本指數發布上之錯誤、延遲以及暫停，均不負責。本ETF並未受有日經公司之保薦、推薦或促銷。日經公司對於本ETF之管理與交易，不負任何義務或責任。國泰臺灣加權指數單日正向2倍基金及國泰臺灣加權指數單日反向1倍基金並非由臺灣證券交易所股份有限公司(「證交所」)贊助、認可、銷售或推廣；且證交所不就使用「臺灣證券交易所發行量加權股價日報酬正向兩倍指數」和「臺灣證券交易所發行量加權股價日報酬反向一倍指數」及/或該指數於任何特定日期、時間所代表數字之預期結果提供任何明示或默示之擔保或聲明。「臺灣證券交易所發行量加權股價日報酬正向兩倍指數」及「臺灣證券交易所發行量加權股價日報酬反向一倍指數」係由證交所編製及計算；惟證交所不就「臺灣證券交易所發行量加權股價日報酬正向兩倍指數」及「臺灣證券交易所發行量加權股價日報酬反向一倍指數」之錯誤承擔任何過失或其他賠償責任；且證交所無義務將指數中之任何錯誤告知任何人。國泰證券投資信託股份有限公司業已自臺灣證券交易所股份有限公司取得使用臺灣證券交易所發行量加權股價日報酬正向兩倍指數或其簡稱臺指日報酬兩倍指數及臺灣證券交易所發行量加權股價日報酬反向一倍指數或其簡稱臺指反向一倍指數之授權。「國泰臺灣低波動股利精選30基金(原名：國泰臺灣低波動精選30基金)」並非由臺灣指數股份有限公司贊助、認可、銷售或推廣；且臺灣指數股份有限公司不就使用「臺灣指數公司低波動股利精選30指數」或該等指數於任何特定日期、時間所代表數字之預期結果提供任何明示或默示之擔保或聲明。「臺灣指數公司低波動股利精選30指數」係由臺灣指數股份有限公司編製及計算；惟臺灣指數股份有限公司不就「臺灣指數公司低波動股利精選30指數」之錯誤承擔任何過失或其他賠償責任；且臺灣指數股份有限公司無義務將該指數中之任何錯誤告知任何人。「國泰臺灣科技基金」並非由臺灣指數股份有限公司或韓國交易所贊助、認可、銷售或推廣，且臺灣指數股份有限公司及韓國交易所不就使用「臺韓資訊科技指數」或該等指數於任何特定日期、時間所代表數字之預期結果提供任何明示或默示之擔保或聲明。「臺韓資訊科技指數」係由臺灣指數股份有限公司及韓國交易所共同編製及計算；惟臺灣指數股份有限公司及韓國交易所不就「臺灣指數公司臺韓資訊科技指數」之錯誤承擔任何過失或其他賠償責任；且臺灣指數股份有限公司及韓國交易所無義務將指數中之任何錯誤告知任何人。道瓊斯工業平均指數(Dow Jones Industrial Average Index)/道瓊斯工業平均指數單日反向指數(Dow Jones Industrial Average PR Inverse Carry-Free Daily Index)/道瓊斯工業平均單日正向2倍指數(Dow Jones Industrial Average PR 2X Leverage Carry-Free Daily Index)(以下統稱「指數」)是S&P Dow Jones Indices LLC或其關係人("SPDJI標普道瓊斯指數")的產品，且已授權予國泰投信使用。Standard & Poor's®及S&P®為Standard & Poor's Financial Services LLC("S&P標普")之註冊商標；Dow Jones®為Dow Jones Trademark Holdings LLC("Dow Jones道瓊斯")之註冊商標；這些商標已授權予SPDJI標普道瓊斯指數使用，並已再授權予國泰投信使用於特定用途。SPDJI標普道瓊斯指數、Dow Jones道瓊斯、S&P標普及其各自之關係人均不贊助、擔保、銷售或宣傳國泰美國ETF傘型基金之道瓊斯工業平均指數證券投資信託基金/國泰美國ETF傘型基金之道瓊斯工業平均指數單日反向1倍證券投資信託基金/國泰道瓊斯工業平均指數單日正向2倍基金，且任一方皆不就該產品之可投資性作出任何聲明，對於指數之錯誤、遺漏或中斷亦不負任何責任。更多S&P Dow Jones Indices LLC之指數資料請造訪www.spdji.com。「標普500低波動高股息指數(S&P 500 Low Volatility High Dividend Index)」與「標普北美科技行業指數(S&P North American Technology Sector Index)」是S&P Global旗下公司S&P Dow Jones Indices LLC或其關係人("SPDJI")的產品，且已授權予國泰投信使用。Standard & Poor's®與S&P®均為S&P Global旗下公司Standard & Poor's Financial Services LLC("S&P")的註冊商標；Dow Jones®是Dow Jones Trademark Holdings LLC("Dow Jones")的註冊商標；這些商標已授權予SPDJI使用，並已再授權予國泰投信用於特定用途。

SPDJI、Dow Jones、S&P及其各自的關係人均不贊助、擔保、銷售或推廣國泰美國標普500低波動高股息基金與國泰標普北美科技ETF基金，而且他們中的任何一方既不對投資有關產品的合理性做出任何聲明，也不就標普500低波動高股息指數與標普北美科技行業指數的任何錯誤、遺漏或中斷承擔任何法律責任。更多S&P Dow Jones Indices LLC之指數資料請造訪www.spdji.com。BLOOMBERG®為彭博財經有限合夥企業之商標與服務標記。BARCLAYS®為英商巴克萊銀行之商標與服務標記，且經授權使用之。彭博財經有限合夥企業及其關係企業，包括彭博指數服務有限公司（「BISL」）（統稱「彭博」），或彭博授權人擁有「彭博巴克萊20+年美國公債指數SM、彭博巴克萊20+年美國公債單日正向2倍指數SM及彭博巴克萊20+年美國公債單日反向1倍指數SM、彭博巴克萊10年期以上BBB美元息收公司債（中國除外）指數SM、彭博巴克萊新興市場5年期以上美元息收投資等級債（中國除外）指數SM、彭博巴克萊優選短期美元高收債（中國除外）指數SM、彭博巴克萊10年期以上高評等流動性美元公司債指數SM、彭博巴克萊7-10年美元金融債精選指數SM、彭博巴克萊15年期以上科技業美元公司債精選指數SM、彭博巴克萊15年期以上公用事業美元公司債精選指數SM及彭博巴克萊15年期以上醫療保健業美元公司債精選指數SM」（統稱「彭博巴克萊指數」）之所有專屬權利。英商巴克萊銀行、巴克萊資本公司或任何關係企業（統稱「巴克萊」）及彭博均非國泰彭博巴克萊20年期（以上）美國公債指數基金、國泰彭博巴克萊20年期（以上）美國公債指數單日正向2倍基金、國泰彭博巴克萊20年期（以上）美國公債指數單日反向1倍基金、國泰彭博巴克萊10年期（以上）BBB美元息收公司債券基金、國泰彭博巴克萊新興市場5年期（以上）美元息收投資等級債券基金、國泰彭博巴克萊優選1-5年美元高收益債券基金（**本基金主要係投資於非投資等級之高風險債券**）、國泰彭博巴克萊10年期以上A等級美元公司債券ETF基金、國泰7-10年A等級金融產業債券基金、國泰15年期以上A等級科技產業債券基金、國泰15年期以上A等級公用事業產業債券基金及國泰15年期以上A等級醫療保健產業債券基金（統稱「基金」）之發行人或生產人，且彭博及巴克萊就基金之投資人均無任何責任、義務或職責。彭博巴克萊指數乃經國泰投信以基金之發行人之身份授權使用之。彭博與巴克萊及發行人就彭博巴克萊指數之唯一關係為彭博巴克萊指數之授權，此一授權乃經BISL或任何接任人之決定、編撰及計算，不涉及發行人或基金或基金之所有人。此外，國泰投信得逕行與巴克萊就或有關於基金之彭博巴克萊指數進行交易。投資人自國泰投信購得基金，但投資人既不就彭博巴克萊指數獲取權益亦不就投資基金與彭博或巴克萊產生任何關聯。基金未經彭博或巴克萊贊助、背書、販售或推廣。彭博或巴克萊就基金之投資合宜度，或就證券投資之合宜度或彭博巴克萊指數追蹤相應或相關市場表現之能力，均不對其做出任何明示或暗示之聲明或保證。彭博或巴克萊未對任何個人或實體就該基金之合法性或適當性做出任何評論。彭博或巴克萊無責或未參與決定基金之發行時間、價格或數量。彭博或巴克萊無任何義務考慮基金之發行人或所有人，或任何第三方之需求以決定、編撰或計算彭博巴克萊指數。彭博或巴克萊均就基金之管理、行銷或交易不具任何義務或責任。彭博與巴克萊間之授權協議僅惠及彭博與巴克萊，而非惠及基金之所有人、投資人或其它第三方。此外，國泰投信與彭博間之授權協議僅惠及國泰投信與彭博，而非惠及基金之所有人、投資人或其它第三方。彭博或巴克萊均不對發行人、投資人或其他第三方就彭博巴克萊指數或任何其他包含資料之品質、正確性及/或完整性或中斷發布彭博巴克萊指數承擔任何責任。彭博或巴克萊均不對發行人、投資人或任何其他個人或法人實體就使用彭博巴克萊指數或任何其中包含資料之取得結果做出任何明示或暗示之擔保。彭博或巴克萊均不就彭博巴克萊指數或其所包含任何資訊做出任何明示或暗示之擔保，且均據此明確該指數之任何可銷售性或特定目的適宜性做免擔保聲明。彭博保留更改彭博巴克萊指數之計算或發佈方法，或終止該計算或發佈之權利，且彭博及巴克萊均不就彭博巴克萊指數之錯誤計算或任何不正確、延誤或發佈中斷承擔任何責任。彭博或巴克萊均不應就使用彭博巴克萊指數或其所含任何資料，或與基金相關之任何損害，包括且不限於任何特殊、間接或衍生性損害，或者任何收益損失，承擔任何責任，即使業已經告知其可能性亦然。本刊物使用經彭博或巴克萊所提供之資訊在未經彭博及英商巴克萊銀行之投資銀行部，巴克萊資本之事前書面同意之情況下，不得對其進行複製。英商巴克萊銀行於英國之註冊號碼為1026167，所註冊之辦公地址為1Churchill Place London E14 5HP。Nasdaq®、NASDAQ®、Nasdaq CTA Artificial Intelligence and Robotics IndexSM、納斯達克CTA全球人工智慧及機器人指數、納斯達克全球人工智慧及機器人指數及美國費城半導體指數係屬Nasdaq, Inc.（連同其關係企業，下稱「本公司」）所擁有之註冊商標，並被授權允許經理公司使用。關於各該商品的合法性或適合性並未經本公司批准。各該商品亦非由本公司所發行、認可、出售或推廣。**就各該商品，公司概不作任何保證亦不負擔任何責任。**